

Seniorerna Skärgården Holmsund-Obbola

Ordförande Ronny Lönnberg
194 medlemmar



Månadsmöten med underhållning och information,
föreläsningar med fika, julbuffé, bussutflykter, boule,
bokcirklar, vinprovning m.m.



Holmsund/Obbola är en del av Umeå kommun och ligger på var sida Umeälvens utlopp. I Holmsund finns norra Sveriges största hamn, och med färjetrafik till Vasa.

Här finns ett väl utvecklat kultur- och fritidsliv, med småbåtshamn, tunnbröds- bakning, och aktivt idrottsliv.

SPF Seniorerna Dorotea

Ordförande Lilian Tegnander
140 medlemmar



Månadsmöten med underhållning och information, mattcurling, bowling, resor körsång m.m.



Dorotea (Kraapohken) är en samisk förvaltningskommun med 2.600 invånare, inringad av fjäll och natur med myrar, älg, björn och skog. Kända näringar är Polar-vagnen och Svenska Tält. Här börjar/slutar Konstvägen Sju Älvar, och förutom fyra av vägens konstverk finns Borgafjäll och Avasjö kapell, skulpturer av Carl Milles och Björn Martinius inom kommunen.

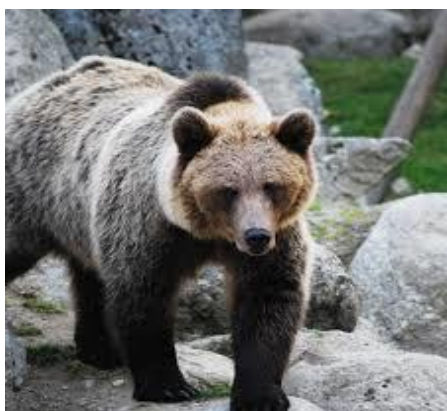
SPF Seniorerna Norrsken Lycksele

Ordförande Kent Larsen

175 medlemmar



Medlemsmöten med underhållning och information, vårfest, paltfest, surströmmingsfest, julfirande, resor m.m.



Lycksele med ca 12,000 invånare, många småföretagare, största industri Hedlunds Snickeri. Centralort i södra Lappland, och här finns djurpark, Skogsmuseet, Gamm-platsen med anor från 1400-talet. Ansia Camping med ***** är mycket populär. Andra veckan i juli ordnas Motorveckan med ca 70.000 besökare.

SPF Seniorerna Malå

Ordförande Ruth Holmquist
56 medlemmar



Månadsmöten med underhållning och informationer, fågelskådning, kosläpp, dagdanser i nära samarbete med både PRO och SKPF i Malå.



Malå kommun med 3.122 invånare, de flesta i tätorten. Största näringarna är bl.a SETRA AB, Hultdins System AB, SGU och Bennys Gräv. Malå är en attraktiv turistort särskilt under vintern med sin Tjamstanbacken mitt i samhället. Övriga besöksmål är Lappstan, Samevistet i Koppsele, Hembygdsområdet, Sagabio-grafen i Adak och Lönås Fiskekamp

SPF Seniorerna Nysätra

Ordförande Bernt Lundström
124 medlemmar



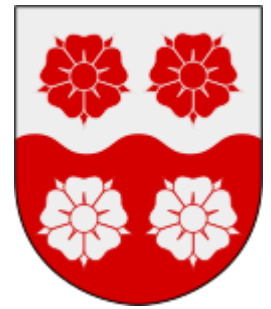
Kvartalsmöten med underhållning och informationer på alternativa platser, boule, morgonpasset gympa, uppvaktningar m.m.



Ånäset ligger mitt emellan Skellefteå och Umeå längs E4:an, och man var tidigare egen kommun med namnet Nysätra, därav namnet SPF Seniorerna Nysätra. I Ånäset besökes gärna Ostriket med den välkända Västerbottensosten. Andra besöksmål är bl.a. Stenfors Gård (med antik-loppis) och kulturbyggnaden Tingshuset

SPF Seniorerna Åbyn-Ljusvattnet

Ordförande Ture Renström
80 medlemmar



Månadsmöten med underhållning och information, gympapass varje vecka, resor, boccia, fester m.m.



Åbyn och Ljusvattnet är två byar strax norr om Burträsk. Hela nejden har ca 4000 invånare. Mest kända näringen är Norr-mejerier med den världsberömda Väster-bottensosten. Osttillverkningen är också en av bygdens största besöksmål, men även den tolvkantiga kyrkan i Kalvträsk och Vargvikens trädgårdsutställningar lockar många besökare.

SPF Seniorerna Burträsk

Ordförande Henning Forsgren
143 medlemmar



Månadsmöten med underhållning och informationer, resor, hembygdsträffar, fika och lotterier, musik m.m.



Burträsk är en av de större tätorterna inom Skellefteå kommun, ca 40 km sydväst om Skellefteå med ca 1.500 inv. i tätorten. Största arbetsgivarna är Snidex snickeri och Norrmejerier med den väl kända Västerbottensosten. Här fanns tidigare en kyrkstad från 1800-talet som brann ner 1930, och en kvarvarande kyrkstuga finns nu på hembygdsområdet.

SPF Seniorerna Sorsele

Ordförande Dan Svanbro
50 medlemmar



Medlemsmöten med underhållning och informationer, julgröt på hotellet, musik- caféer, seniorlunch med information, social cirkel, m.m.



Sorsele kommun, en till ytan stor kommun med två älvdalar, men bara ca 2.500 inv.

Fina skidanläggningar för utförsåkning och elljusspår för längdåkning. Utsedd till årets kulturkommun 2019, i Ammarnäs finns Potatisbacken, utsedd till Sveriges åttonde underverk 2010. Sorseledagarna i juli och invigningen i Viktoriakyrkan är evenemang att besöka.

SPF Seniorerna Snöflingan Tärnaby

Ordförande Kenth Hallin
158 medlemmar



Månadsmöten med underhållning och informationer, planering av aktiviteter, långa och korta resor, surströmmingsfest, julfest, utegrillning, vinprovning etc.



Storumans kommun med ca 7.000 inv. och med tätorterna Tärnaby/Hemavan och ett antal byar i en typisk fjällkommun, där de olika turismanläggningarna är stora arbets-givare. Här finns egen flygplats, ofta med gångavstånd till boendeanläggningarna.

Utförsåkning, turgående och skoteråkning på vintern, och fiske och fjällvandringar på sommaren är huvudattraktioner.

SPF Seniorerna Björken i Umeå

Ordförande Hans-Erik Andersson
455 medlemmar



Månadsmöten med underhållning och information, evenemang inom konst och kultur, musik och litteratur. Bassängbad och gympa, coctailkväll, dagsresor m.m.



Umeå stad är inofficiellt huvudstad i norra regionen. Här finns både universitet, regi-onsjukhus och ett väl utvecklat näringsliv. Bland de populäraste besöksmålen finns Bildmuseet, Väven, Västerbottens Muse-um med Gamlia, bad-huset Navet och Guitar Museum. Här finns också IKEA, Avion och många stora butikskedjor.

SPF Seniorerna Rönnen i Umeå

Ordförande Lars Sundström
370 medlemmar



Månadsmöten med underhållning och informationer, pubaftnar, vinprovning, endagsresor och resor till Spanien, Estland välkomsträffar nya medlemmar, m.m.



Stadsdelen Teg ligger i södra Umeå och har ca 12.600 invånare. Här finns många av Umeås nya stora näringar, bl.a IKEA, Volvo Lastvagnar, Umeå Flygplats och Umåker Travbana, och många av Umeås små- och medelstora industrier. Nära finns hela Umeås kultur- och nöjesutbud och utflyktsmål.

SPF Seniorerna Umeå Norra

Ordförande Anitha Juslin
246 medlemmar



Månadsmöten med underhållning och informationer, föreläsningar, studiecirkelar, grillkvällar, resor, luciafirande, lotterier.
Hemort för föreningen är Tavel sjö.



Tavel sjö ligger norr om Umeå. Här har jord-och skogsbruk varit den huvudsakliga näringen. Idag en expansiv bygd med ett antal olika verksamheter, mycket tack vare ett väl utbyggt bredbandsnät. Mitt i byn ligger den vackra Tavel sjön, där man varje vinter plogar upp långa motionsstråk. Här finns också historien om Tavel sjöodjuret.

SPF Seniorerna Vilhelmina

Ordförande Bertil Holmgren
184 medlemmar



Månadsmöten med underhållning och information, filmvisning, vår- och sommarresor, veckovis gympa, qigong, bowling m.m.



Vilhelmina med ca 7.000 invånare är en snabbväxande turistkommun. Här finns både Kittelfjäll och Klimpfjäll, med goda möjligheter till jakt och fiske. Samevistet, gamla kyrkstan, Saxnäs med Ricklundsgården, Trappstegsforsen, Fatmomakke, MC-museet, Hamrebys unika diversehandel är några av de mer