

LokalTapiola Österbotten / Johan Back

**Ett tryggare,
hälsosammare och
ekonomiskt mera
framgångsrikt liv**



Vi hjälper våra ägarkunder att trygga sina liv och affärsverksamheter



Med livstrygghet avses ett lämpligt och tillräckligt skydd för **hälsa, ekonomi och egendom** utifrån kundens situation

Vårt mål:

Den bästa betjäningen inom branschen både personligen, lokalt och digitalt

En omfattande kompetens inom livstrygghet och en kultur av samarbete

Tillväxt av kundnyttan och affärsverksamheten

Effektiva verksamhetsmodeller

Verkningsfullt ansvarstagande i hela Finland

DEN BÄSTA PARTNERN INOM

Livstrygghet



Vi hjälper finländarna att få en tryggare, hälsosammare och ekonomiskt sett mera framgångsrik vardag.

LokalTapiola som livstrygghetsbolag

- LokalTapiola-gruppen är en ömsesidig bolagsgrupp som ägs av kunderna.
- Vi tryggar våra ägarkunders liv och framgång. Vi är marknadsledande inom skadeförsäkringar.
- Vi betjänar privat-, lantbruks-, företags- och samfundskunder runt om i Finland.
- Till LokalTapiola-gruppen hör 19 självständiga regionbolag samt Skadebolaget, Livbolaget, Kapitalförvaltningsbolaget och Fastighetskapitalförvaltningsbolaget som har landsomfattande verksamhet.

Vad innebär livsrygghet i praktiken?

Vår uppgift

Vi hjälper våra kunder att trygga sina liv och sin affärsverksamhet.

Vi skräddarsyr kundanpassade livsrygghetsprodukter och -tjänster inom våra tre delområden: säkerhet, ekonomi och hälsa.

- Våra kunder får en individuell lösning för sin livsrygghet genom hela livet. Kundens hälsa och egendom är korrekt försäkrade och kunden har en plan för hantering av sin ekonomi eller för förmögenhetens värdeökning.
- När livssituationen ändras kan kunden dra nytta av vår personliga rådgivning, använda Hjälpen-tjänster och snabbt få hjälp vid en skada.
- Genom att använda våra förebyggande tjänster kan kunderna förbereda sig inför framtiden, minska skadorna, öka sin ekonomiska framgång och främja sin hälsa.

**En
livsrygghetslösning
som är skräddarsydd
för kunden**

**Vi skiljer oss genom en
kundupplevelse
som är uppriktigt
omtänksam, personlig
och meningsfull.**



Vi gör finländarnas vardag tryggare, hälsosammare och ekonomiskt sett mera framgångsrik

År 2020

Vi har ansvar för

1,6 miljoner ägarkunder

Utbetalade skade-
försäkringsersättningar

743
miljoner euro

Hos Lokaltapiola jobbar

3562
livstrygghetsexperter

Lokaltapiola är nära dig
i hela landet

19

regionbolag betjänar våra kunder på över 200 kontor runt om i Finland. Skade-, Liv-, Kapitalförvaltnings- och Fastighetsförvaltningsbolagen erbjuder bästa möjliga lösningar enligt kundernas behov.

Kundtillgångarna
förvaltade av Lokaltapiola
Kapitalförvaltning
uppgick till

11
miljarder euro

Våra kunder kontaktade
HälsoHjälpen

160 000
gångar

Utbetalda S-bonus-
förmåner

33
miljoner euro



Marknadsandel för
trafikförsäkringar

40 %

vilket betyder att vi är
marknadsledare i Finland

LokalTapiola Österbotten i ett nötskal



CA 100 ST

livstrygghetsexperter
runt om i Österbotten



INSPIRERANDE ARBETSPLATS

LokalTapiola-gruppen valdes till en
av Finlands mest inspirerande arbets-
platser i Eezy Spirits tävling 2020



53,5 MILJONER

2021 års premieinkomst



40,4 %

marknadsandel



Vi finns nära när vi behövs



10 kontor och egen, lokal ersättningstjänst

Lokal telefonservice vard 8-18, lö 9-15

Lokal hantering av skador (ca 22 000 st)

Fullständigt tvåspråkig service

Arbetsgivare och skattebetalare

Lokal placerare

Kundägt bolag – möjlighet att påverka

Samarbetspartner

Nödtjänst 24h och HälsoHjälpen kl 7-23

Heltäckande webb- och mobiltjänster

Samhällsansvar

- Vi donerar livbojar, släckningsfiltar, brandvarnare, reflexvästar, reflexer m.m. till skolor, daghem, företag och föreningar. År 2021 har vi donerat 1000 st reflexvästar till 31 olika daghem, skolor och föreningar i Österbotten.
- I samarbete med FRK erbjuder vi gratis Hjälpeskolning åt våra kunder. Vi utbildade 1000 skolelever i första hjälpen via våra Hjälpeskolningar, som år 2020 ordnades digitalt i samarbete med Röda Korset.
- Vi ordnar gratis släckargranskningar åt våra kunder. År 2021 granskades 11 969 släckare på 18 orter runt om i Österbotten.
- Vi donerade 2.500 € till Mathjälpen Vasa.
- Vi sponsorerar årligen ca 200 olika föreningar inom idrott och kultur.



LokalTapiola Österbottens avtryck i samhället

Utbetalda ersättningar
från skadeförsäkringar



25,5 M €

S-Bonus på
försäkringspremien



1,6 M €

Inkomstskatt



1,1 M €

Deltagare i virtuella
Hjälteskolningarna



1000 st

Koncentrationsförmåner
för skadeförsäkringar



4,8 M €

Personal



ca 100 st

Donationer från
dispositionsfonden



114 450 €

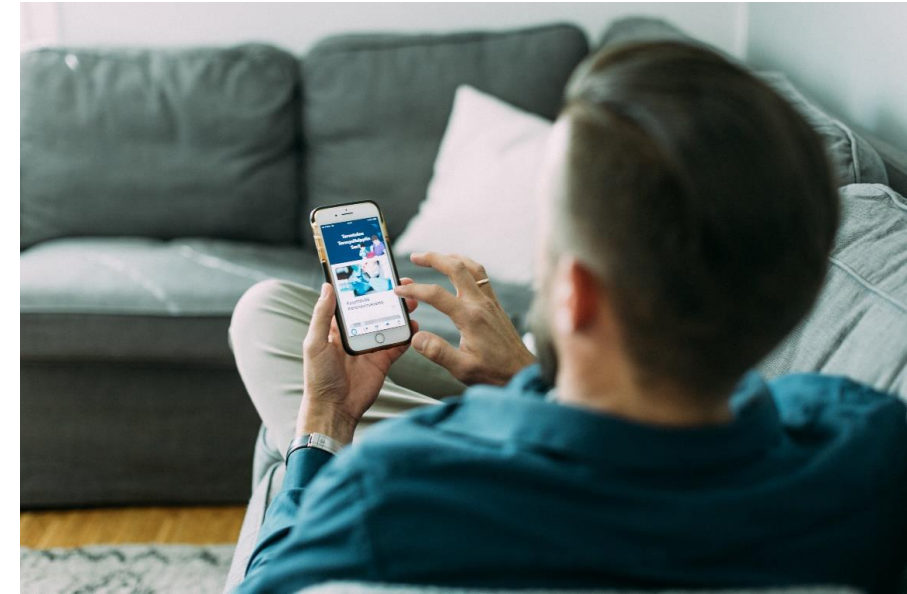
Sponsorerade
föreningar



ca 200 st

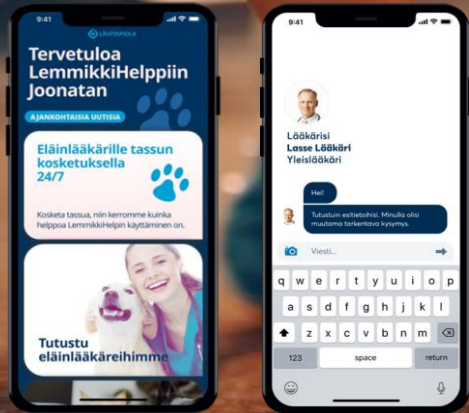
HälsoHjälpen är kärnan i våra hälsovårdstjänster

- HälsoHjälpen hjälper dig i alla frågor som rör din hälsa. Via HälsoHjälpen får du snabbt rätt vård. Du har kostnadsfri tillgång till tjänsten om du har vår sjukkostnads-, olycksfalls- eller reseförsäkring.
- HälsoHjälpen är öppen varje dag kl 7-23 och ditt chattmeddelande eller samtal besvaras alltid av en hälsovårdsexpert på Mehiläinen.
- Tjänsten används enklast genom att ladda ner HälsoHjälpen-appen till din telefon. Då kan du chatta med en läkare eller sjukskötare direkt i appen. En stor del av kundernas hälsoproblem kan skötas helt och hållet via distansläkartjänsten.
- Genom att använda HälsoHjälpen startas även din ersättningsansökan automatiskt när det handlar om sjukdom eller olycksfall.

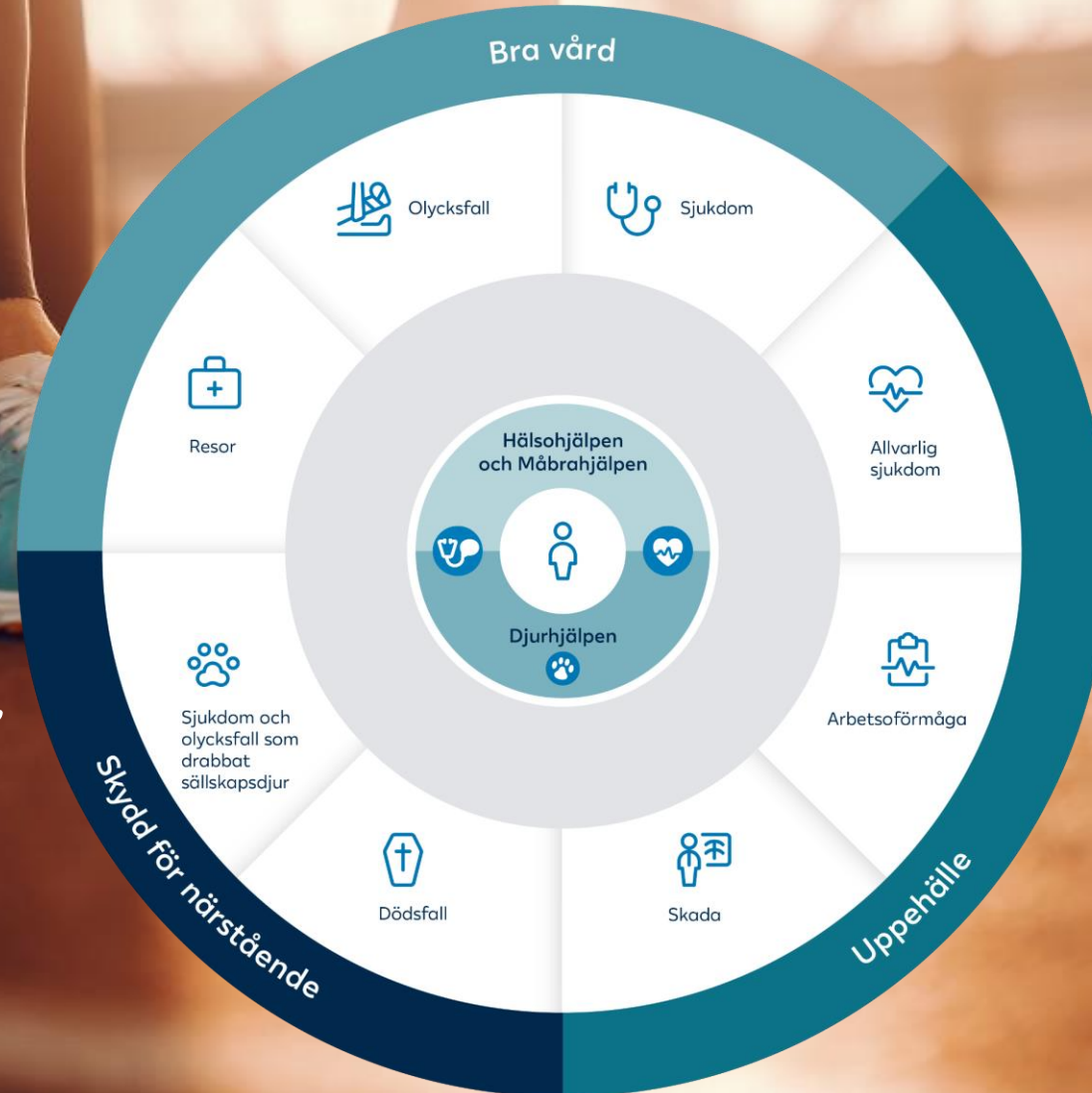


Hälsöförsäkring - Sjukkostnad

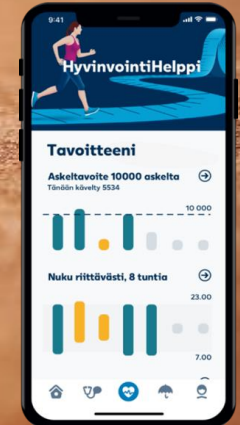
Skydd för hälsa



Skydd för närstående tryggar familjen, barnen eller andra närstående ekonomiskt om du avlider så att de till exempel inte behöver flytta ut ur det kära hemmet i en situation som redan är tung för dem.



Målet med **bra vård** är att upprätthålla och förbättra din, dina barns och dina sällskapsdjurs hälsa och att erbjuda den bästa möjliga vården vid sjukdom eller olycksfall.



Skydd för uppehållet ger ekonomiskt stöd om vården eller rehabiliteringen tar lång tid och om en sjukdom eller ett olycksfall leder till pensionering eller död.



Sjukdom

LokalTapiolas Hälsoförsäkring

Sjukkostnadsförsäkring

- Skydd för ofött barn
- Vårdskydd vid sjukdom
- Reducerat vårdskydd vid sjukdom
- Distansvårdskydd



För vem?	Vad?	Varför?	Hur?
<p>Du kan teckna hälsoförsäkring till dig själv, till ditt barn eller till ett barn som ska födas som skydd för sjukdom och olycksfall.</p> <p>Vårdskydd vid sjukdom beviljas fram tills 67 års ålder och reducerat vårdskydd vid sjukdom beviljas fram tills 80 års ålder.</p> <p>Sjukkostnadsförsäkringen är i kraft tills den försäkrade fyller 80 år.</p>	<p>Ersätter vård- och undersökningskostnader för sjukdom och olycksfall, mediciner ordinerade av läkare samt vårdavgifter på sjukhus i Finland.</p> <p>Hälsoförsäkringen består av flera skydd, du kan själv välja vilka skydd du vill ha och bygga ihop en passande försäkring för dig.</p>	<p>En högklassig vård i rätt tid försnabbar tillfrisknandet.</p> <p>Med hjälp av hälsoförsäkringen får du ekonomiskt skydd mot oväntade händelser.</p> <p>Då du insjuknar får du snabbt den bästa möjliga vården utan att behöva köa. Du betalar endast självrisk för vården.</p>	<p>Vårdskydd vid sjukdom och skydd för ofött barn beviljas alltid på basis av en hälsodeklaration.</p> <p>Det lönar sig inte att vänta för länge med att teckna en försäkring, eftersom tidigare sjukdomar kan inverka på beviljandet av en försäkring. Sjukkostnadsförsäkringen kan i dessa fall fås med begränsningar, eller inte beviljas alls.</p> <p>Då du har en sjukkostnadsförsäkring, får du använda dig av LokalTapiolas distansläkartjänst HälsoHjälpen. I många fall kan sjuksköterna och läkarna kartlägga, ge råd och sköta om dina bekymmer på distans. Vid behov kan en tid bokas till läkarens mottagning.</p> <p>Via HälsoHjälpen får du tillgång till distansläkartjänsten utan självrisk.</p>

**HälsoHjälpens
sjukskötare och läkare
till din hjälp varje dag
kl 7-23.**





Resande

**Ett ambulansflyg
från Kanarieöarna
kostar cirka 50 000€
och från Thailand
cirkaa 130 000€**

Varje år
insjuknar ca
50 000
finländare när
de är utomlands

Reseförsäkringen
ersätter
resekostnader
upp till **5000€**,
om du t.ex.
insjuknar och
inte kan fara på
resa

Vård för
sjukdomar och
olycksfall kan bli
dyrt utomlands,
och transport av
sjuka kan kräva
special-
arrangemang



Resande

Överallt i världen, på semester- och arbetsresor

Resenärförsäkring

- Vårdskydd för resenär
- Annulleringsskydd vid resa
- Avbrottskydd vid resa
- Förseningsskydd vid resa

Reseförsäkring =

Resenärförsäkring
Resgodsförsäkring
Möjliga tilläggsskydd,
t.ex. Idrottsskydd under resa



För vem?	Vad?	Varför?	Hur?
<p>För de som reser i hemlandet och utomlands.</p> <p>Du kan teckna försäkring för dig och dina familjemedlemmar, om ni har ett giltigt FPA-kort, och är stadigvarande bosatta i Finland minst halva året.</p> <p>Försäkringen är i kraft fram till 100 års ålder.</p> <p>Försäkrade i reseförsäkringen är även medresande under 18 år gamla egna barn och barnbarn.</p> <p>Det behövs en egen reseförsäkring för varje vuxen samt ensamresande barn.</p>	<p>Resenärförsäkringens grunddel är vårdskydd för resenär, som ersätter vårdkostnader som uppstår till följd av insjuknande eller olycksfall på resa.</p> <p>Dessutom ersätter resenärförsäkringen kostnader som uppstår till följd av resans annullering, avbrott och försening.</p> <p>Du kan sätta till tilläggsskydd enligt behov, t.ex. Idrottsskydd på resa eller bestående menersättning till följd av olycksfall.</p> <p>Ingen självrisk.</p>	<p>Försäkringen ersätter vårdkostnader till följd av sjukdom och olycksfall på resa utan självrisk och utan övre gräns i euro.</p> <p>Om hälsotillståndet kräver det ersätts även ambulansflyg.</p> <p>Ersätter kostnader även för resans avbrott, annullering eller försening på resa.</p> <p>Reseförsäkringen är i kraft på resa även under idrott som utförs för sin egen konditions skull, t.ex. joggingtur.</p>	<p>Vid utomlandsresor hjälper LokalTapiolas Resenödtjänst, de svarar varje dag på året 24/7 och ger råd för att hitta den bästa vården till dig.</p> <p>Till vissa vårdinrättningar utomlands kan betalningsförbindelse erbjudas, då resenären får vården utan kostnad. I övriga situationer kan ersättning sökas efter resan.</p> <p>Om du insjuknar eller råkar ut för en olycka i hemlandet hjälper HälsoHjälpen.</p>

**LokalTapiolas
resenödtjänst hjälper
dig på resa
24/7**





Olycksfall

I Finland inträffar årligen ungefär en miljon olycksfall

Över hälften av olycksfallen händer hemma och på fritiden

Den vanligaste olyckan är att falla eller halka. De vanligaste skadorna är axel- och knäskador.



Olycksfall

Vårdskydd för olycksfall är ett täckande skydd från barndomen till ålderdomen

Olycksfallsförsäkring:

- Vårdskydd vid olycksfall
- Idrottsskydd
- Utvidgat skydd vid olycksfall
- Dagpenningsskydd
- Bestående menersättning till följd av olycksfall
- Dödsfallsersättning till följd av olycksfall



För vem?	Vad?	Varför	Hur?
<p>Du kan teckna försäkring för dig och dina familjemedlemmar, om ni har ett giltigt FPA-kort, och är stadigvarande bosatta i Finland minst halva året.</p> <p>För under 18-åriga är vårdskydd vid olycksfall i kraft i all idrott och tävlingsidrott, inget behov för en skild licensförsäkring.</p> <p>En 18 år fylld person behöver ett idrottsskydd för tävlingsidrott och för riskfyllda idrotter (t.ex. amerikansk fotboll)</p> <p>I kraft tills den försäkrade fyller 100 år.</p>	<p>Vårdskydd för olycksfall är ett täckande skydd från barndomen till ålderdomen.</p> <p>Som grund för olycksfallsförsäkringen fungerar vårdskydd vid olycksfall. Du kan även sätta till skydd för ditt uppehåll gällande kortvarig arbetsoförmåga eller skydd för bestående men till följd av olycksfall.</p> <p>Du kan trygga dina anhörigas inkomst genom att försäkra dig med dödsfallsersättning till följd av olycksfall.</p> <p>Om du tävlingsidrottar, kan du teckna idrottsskydd.</p>	<p>Olycksfallsförsäkringen erbjuder skydd för olyckor. Om en skada inträffar ersätter försäkringen vårdkostnader som uppstår till följd av olycksfallet; läkarbesök, mediciner, undersökningar och operationer samt fysioterapi upp till försäkringens valda maximiförsäkringsbelopp.</p> <p>Om du idrottar för att upprätthålla din fysiska kondition, är olycksfallsförsäkringen i kraft under idrott utan behov av extra skydd.</p> <p>Deltar du i tävlingar som ordnas av idrottsförbund eller idrottsförening, eller utövar du en riskfylld idrott? För en person som har fyllt 18 år kan ett idrottsskydd tecknas i dessa situationer.</p>	<p>Vård söks smidigt via LokalTapiolas distansvårdtjänst HälsöHjälpen.</p> <p>HälsöHjälpen betjänar i mobilen och webbläsaren varje dag kl 7-23.</p>

**HälsöHjälpens
sjukskötare och läkare
står till din tjänst varje
dag kl 7-23**



Sällskapsdjur

Lokal Tapiolas Hund- och kattförsäkring

Livförsäkring
Bruksegenskapsskydd för hund och katt (tilläggskydd)
Veterinärvårdsförsäkring
Vårdskydd Plus (tilläggskydd)
Ansvarförsäkring för hund



	Vad ersätts?	Giltighetstid	Ersätts högst	Självrisk
Livförsäkring för hund och katt	Förlust av djuret när det har dött eller det måste avlivas på grund av sjukdom eller i samband med olycksfall. Dessutom betalas ersättning om hunden försvinner i Finland.	Upphör senast vid utgången av den försäkringsperiod under vilken hunden fyller 10 eller katten 12 år.	Gångse värde, dock högst försäkringsbelopp	Ingen självrisk
Bruksegenskapsskydd (tilläggskydd till Livsförsäkring)	Bestående förlust av djurets bruksegenskapsskydd till följd av sjukdom eller olycksfall.	Upphör senast vid utgången av den försäkringsperiod under vilken djuren fyller 8 år.	60 % av gällande försäkringsbelopp i Livförsäkring	Ingen självrisk
Veterinärvårdsförsäkring	Veterinärkostnader för undersökning och vård av sjukdomar och olycksfall.	Kan hållas i kraft under djurets hela livstid.	Alternativen: 2 000 €, 3 000 € eller 4 000 € / försäkringsperiod	60 € och 25% överstigande belopp per besök hos veterinär. Självrisk när man köper medicin separat är 25%
Vårdskydd Plus (tilläggskydd till Veterinärvårdsförsäkring)	Sjukdomar i stöd- och rörelseorganen i större omfattning än Veterinärvårdsförsäkring ensam. Dessutom fysikalisk behandling som ordinerats för fortsatt vård högst 600 €/försäkringsperiod.	Upphör om Veterinärvårdsförsäkringen sägs upp. Annars kan den hållas i kraft under djurets hela livstid.	Maximiersättningen är gemensam med veterinärvårdsförsäkringen (innehåller fysikaliska behandlingar dock högst 600 €/försäkringsperiod)	60 € och 25% överstigande belopp per besök hos veterinär. 25% av kostnaderna för fysikalisk behandling. Självrisk när man köper medicin separat är 25%.
Ansvarförsäkring för hunds	Person- och sakskador som hunden orsakar utomstående.	Kan hållas i kraft under hundens hela livstid.	100 000 €/ skada	200 €/ skada

Hem och fritidsbostad

Skydd för egendomen

Målet med skydd för **boende** är att förebygga skador i hemmet, i fritidsbostaden och i investeringsbostäder både vad gäller fastigheten och lösegenheten samt att erbjuda den bästa möjliga ersättningstjänsten vid eventuella skador.



Med en försäkring för **skog** låter du försäkringsbolaget bära en risk du själv inte vill bära. Med hjälp av tjänsten för skötsel av skogsegenhet maximerar du avkastningen på din skog på ett sätt som är hållbart för klimatet och miljön.

Hem och fritidsbostad

Hemförsäkring för alla hem

Omfattande Hemförsäkring (Omfattande Plus kan väljas att ingå)
Bas Hemförsäkring
Reducerad Hemförsäkring



Vad ersätts?

Omfattande

Bas

Reducerat

		Omfattande	Bas	Reducerat
Omfattande Plus för hemmets lösegendom	Förmånligare åldersavdrag än i andra hemförsäkringar vid skador på lösegendomen, Skydd för återställande av filer som täcker kostnader för sökning och återställande av filer i samband med en skada på datorn och mer omfattande skydd för fasta inredningar i lägenheten	Kan väljas att ingå		
Bräckage	Ersätter då lösegendom i hemmet plötsligt går sönder. (till exempel mobiltelefoner, hushållsmaskiner, möbler, kläder och värdeföremål)	✓		
Läckage	Läckageskador som orsakats av fasta rör, drivanordningar, behållare eller akvarium i byggnaden.	✓	✓	
Exceptionell översvämning	Skador till följd av exceptionell översvämning som leder till av vatten strömmar från markytan in i byggnaden och skadar byggnaden eller hemmets lösegendom.	✓	✓	
Stöld, inbrott, skadegörelse	Skador som orsakats av stöld eller försök till stöld, rån, inbrott, eller skadegörelse.	✓	✓	Kan väljas att ingå
Naturfenomen	Skador som orsakats av t.ex. Hagel, storm, eller blixn som slått direkt ner i försäkringsobjektet.	✓	✓	Kan utelämnas
Brand, sot, rök eller explosion	Ersätter skador som orsakats av eld som kommit lös och sot eller rök som bildats plötsligt och uförutsett.	✓	✓	✓
Ansvarsförsäkring och rättsskyddförsäkring	Skador som orsakas utomstående. Juridisk assistans i tviste- eller brottmål eller ansökningsärenden som gäller privatlivet.	✓	✓	✓
Kostnader för tillfälligt boende	Kostnader för tillfälligt boende under högst ett år om du måste flytta hemifrån under reparationsarbetet på grund av en skada som försäkringen ersätter.	✓	✓	✓
Resgodsskydd vid utlandsresor	Resgods man har med sig på utlandsresor.	Kan utelämnas	Kan utelämnas	Kan utelämnas

Över 60 % av skadorna som drabbar hemmets lösegendom är bräckage.

Skog

Skydd för skog till olika situationer

- I stormskador väljas ersätts högst **15, 26 eller 35** €/kubikmeter fast mått
- Gällande skogsbruksbyggnad och -lösegendom så ersätts skador orsakade av **brand, storm, stöld, Skadegörelse och externt bräckage.**

	Trädbestånd	Plantbestånd	Virke	Bioenergi	Plantor	Gödslingsmedel
Brand	✓	✓	✓	✓	✓	✓
Storm	✓	✓	✓	-	✓	✓
Snöskada	✓	✓	-	-	-	-
Insektskada	✓	✓	-	-	-	-
Översvämning	✓	✓	✓	-	✓	✓
Naturfenomen	✓	✓	-	-	-	-
Svampskada	✓	✓	-	-	-	-
Djurskada	✓	✓	✓	-	✓	✓
Stöld	✓	✓	✓	✓	✓	✓
Skadegörelse	✓	✓	✓	✓	✓	✓

Båt och fordon

Skydd när du rör dig

Målet med skydden för **bilar**, motorcyklar och andra fordon är att förebygga skador och erbjuda den bästa möjliga ersättningstjänsten vid eventuella skador.



Kasko- och trafikförsäkringen ersätter skador på ditt fordon eller dess utrustning samt motpartens person- och sakskador.

Bland alternativen för skydd för **båtar** hittar du en lämplig försäkring för båtlivet oberoende av om du gillar att segla eller köra motorbåt.

Båt

Skydd på vattnet och marken

Omfattande Båtförsäkring
Bas Båtförsäkring

	OMFATTANDE	BAS
Brand	✓	✓
Stöld och skadegörelse	✓	✓
Förvaring och transport	✓	✓ Kan uteslutas
Storm och naturfenomen	✓	-
Skada till följd av båtliv	✓	
Båtansvarförsäkring	✓	✓
Båträttsskyddsförsäkring	✓	✓
Skydd för maskinbräckage	Tilläggskydd	-
Mast- och riggskydd	Tilläggskydd	-
Skydd för fiske- och vattensportutrusting	Tilläggskydd	-
Finansieringsskydd	Tilläggskydd	-

Bil och andra fordon

Vi skyddar människor och fordon i trafiken.

Kaskoförsäkringar

	LYXKASKO	OMFATTANDE KASKO	BASKASKO	DELKASKO
Omfattande försäkring för ersättande bil	✓	-	-	-
Parkeringförsäkring	✓	✓	-	-
Glasförsäkring	✓	✓	-	Tilläggskydd
Inlösningsskydd	✓	✓	-	-
Bonusskydd	✓	✓	-	-
Kollisionsförsäkring	✓	✓	✓	-
Djurkollisionsförsäkring	✓	✓	✓	✓
Älkskadeförsäkring	✓	✓	✓	✓
Brandförsäkring	✓	✓	✓	✓
Stöldförsäkring	✓	✓	✓	✓
Skadegörelse	✓	✓	✓	✓
Ansvarförsäkring utomlands	✓	✓	✓	✓
Rättskyddförsäkring	✓	✓	✓	✓
Bilräddningsförsäkring	✓	✓	✓	✓
Finansieringförsäkring	✓	✓	✓	-
Kostnadsskydd	Tilläggskydd	Tilläggskydd, Alternativ för Avbrottsförsäkringen	Tilläggskydd	-
Avbrottsförsäkringen	-	Tilläggskydd, Alternativ för Avbrottsförsäkringen		-



LokalTapiola som placerare

5.5.2022

Harry Sjöberg



Harry Sjöberg
Placeringschef
LokalTapiola Kapitalförvaltning
Österbotten





LokalTapiola som placerare

Vi förvaltar en förmögenhet på ca **19,2 miljarder euros** (12/2021).

Fondbolaget Seligson & Co är nu även en del av LokalTapiola-gruppen.

Aktieplaceringar

4,7

mrd. €

Ränteplaceringar

7,7

mrd. €

Fastighetsegendom

2,5

mrd. €

Kapitalplaceringar

1,7

mrd. €

Seligson-fonder

2,6

mrd. €

En hållbar placerare

LokalTapiola Kapitalförvaltning:

2021 Finlands bästa inom ansvarsfulla investeringar
(Scandinavian Financial Research)

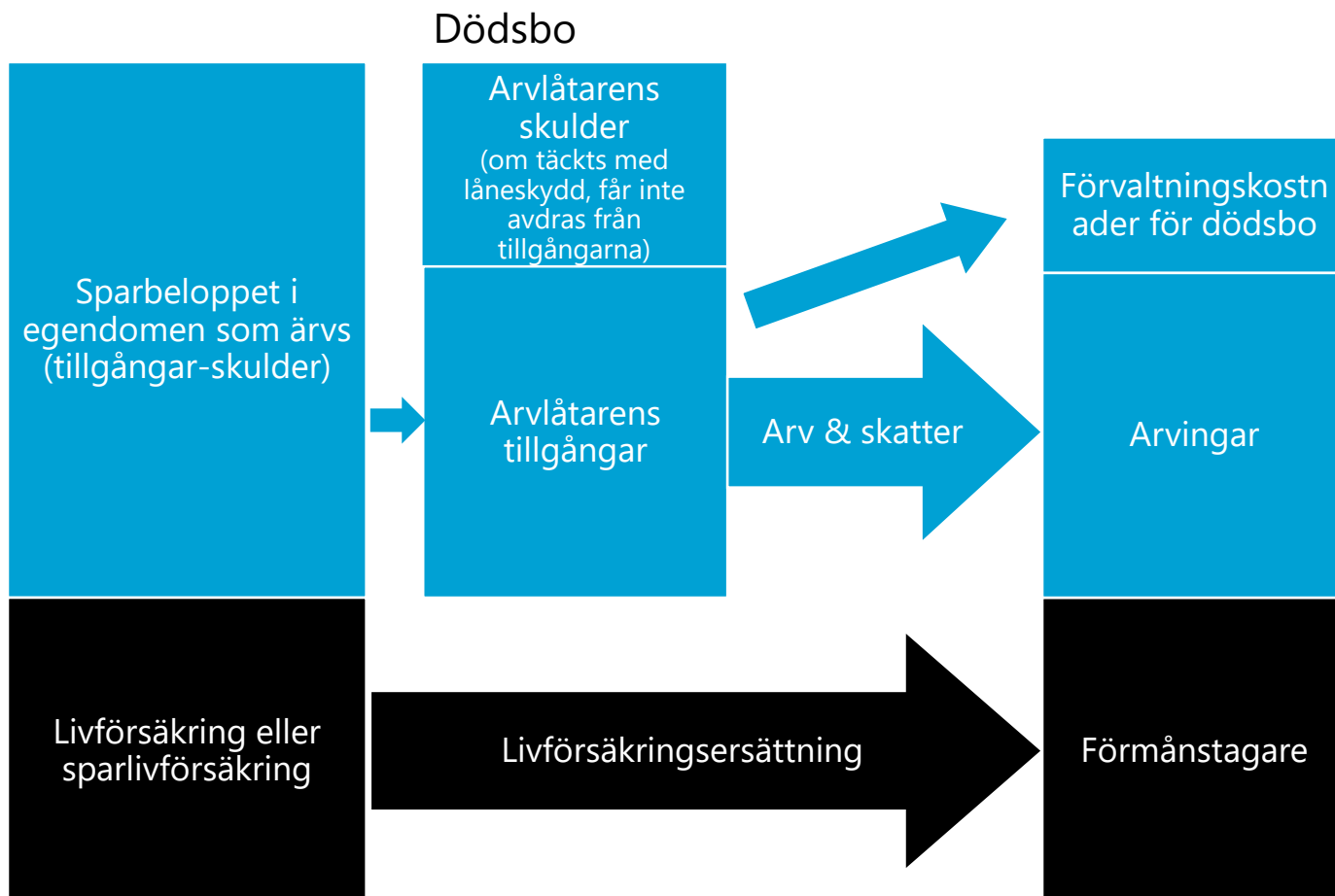


LokalTapiola Placeringsförsäkring är ett lätt sätt att placera

- Med en placeringsförsäkring kan du lätt spara till dig själv eller dina närstående och samtidigt ta hand om den ekonomiska tryggheten för dina närmaste. Med hjälp av förmånstagarförordnande kan du planera förmögenhetsöverföring till dina närstående.
- Du kan spara månatligen eller med en större engångsplacering.
- Du kan ändra placeringsplanen under avtalstiden såsom att ändra placeringsobjekt eller överföra sparbelopp från ett objekt till ett annat. Den influtna avkastningen beskattas först när du tar ut tillgångar från avtalet.
- En placeringsförsäkring kan också påverka Förmånsnivån i LokalTapiola



Livförsäkringsersättning och arv



Avdrag för make/maka 90 000 €
 Avdrag för minderåriga
 60 000 €

Skatteklass I

(nära anhöriga)

Skatteklass 1 från 1.1.2017

Arvets värde	Skatt vid nedre gränsen	Skatteprocent för överstigande del
20 000 – 40 000	100	7
40 000 – 60 000	1 500	10
60 000 – 200 000	3 500	13
200 000 – 1 000 000	21 700	16
1 000 000 --	149 700	19

Skatteklass II

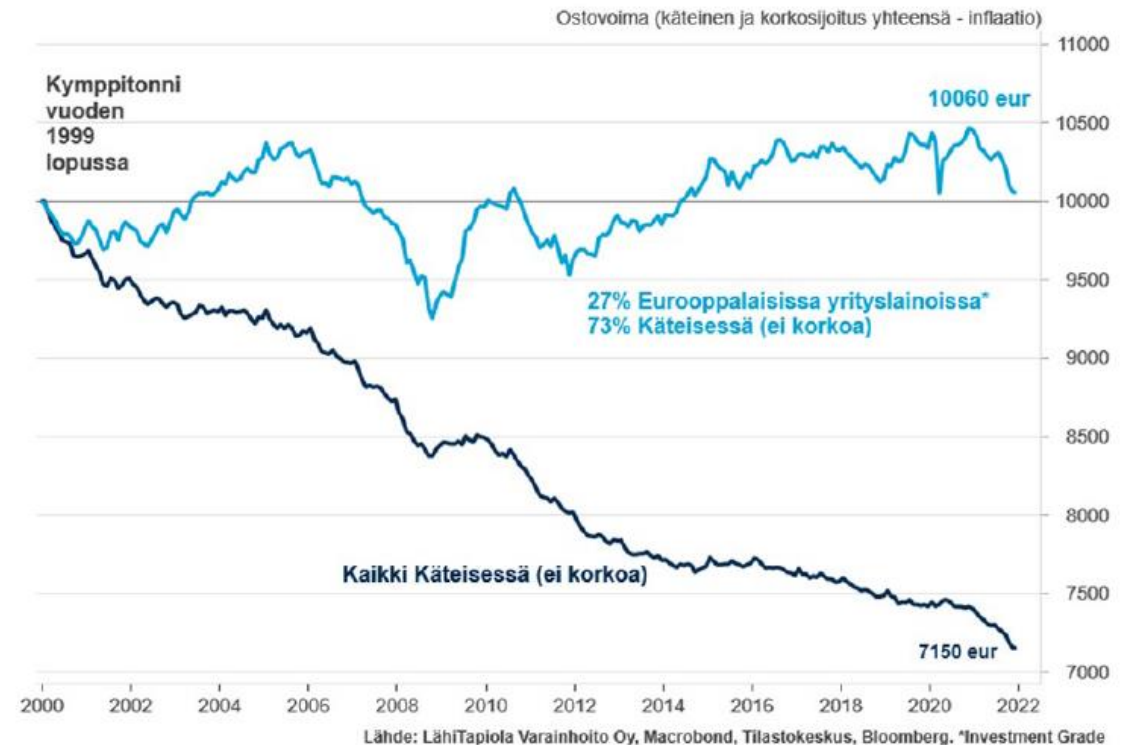
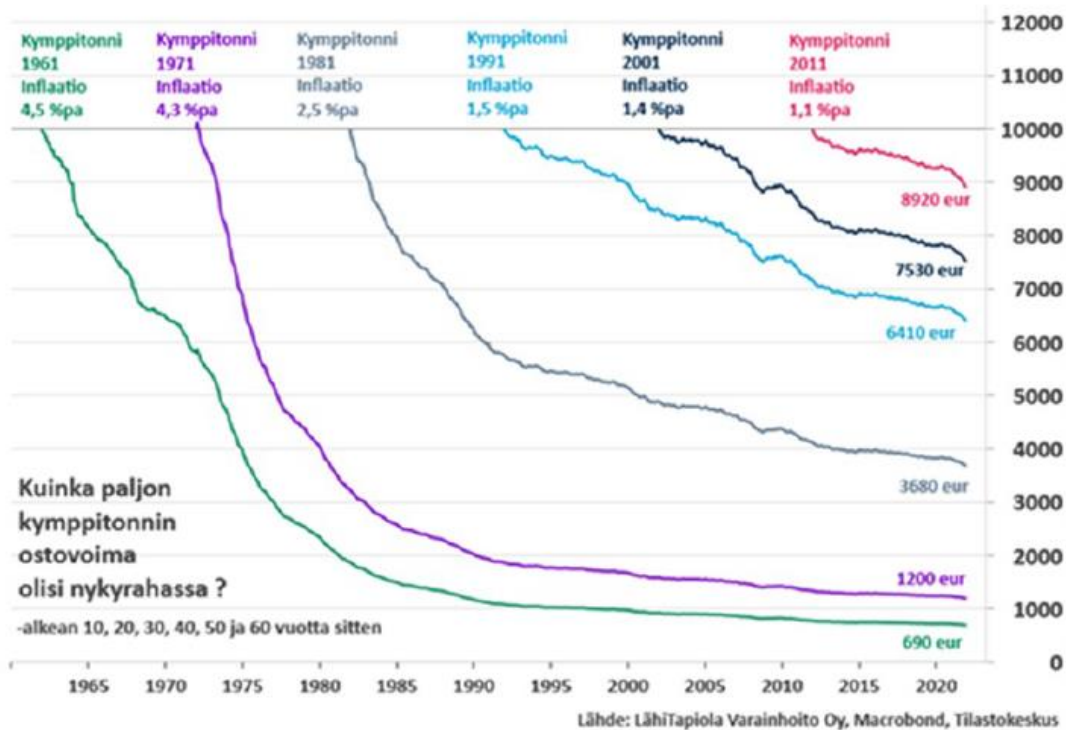
(övriga)

Skatteklass 2 från 1.1.2017

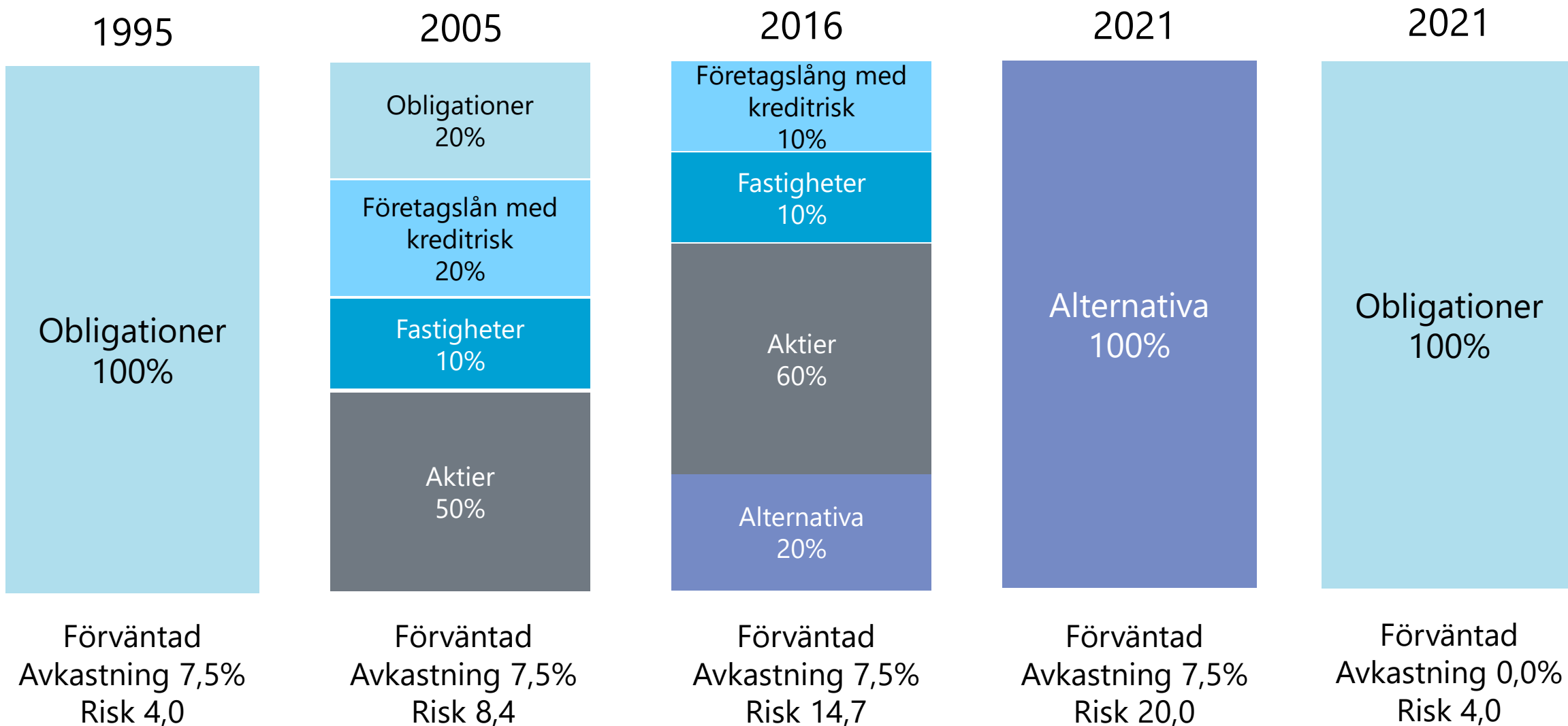
Arvets värde	Skatt vid nedre gränsen	Skatteprocent för överstigande del
20 000 – 40 000	100	19
40 000 – 60 000	3 900	25
60 000 – 200 000	8 900	29
200 000 – 1 000 000	49 500	31
1 000 000 --	297 500	36

Depositioners köpkraft

I exemplet nedan har 27% av tillgångarna varit placerade i företagslån med måttlig risk. I motsvarande exempel skulle det räckt med 11% aktieplaceringar



Avkastning kräver risktagande



*Risken mätt enligt avkastningens variation (sk. Volatilitet)

Källa: LähiTapiola Varainhoito Oy

Bekanta dig med material om placeringsprodukten eller- tjänsten före du fattar ett placeringsbeslut.

Placeringsbeslut ska inte enbart grunda sig på denna presentation och uppgifterna i presentationen är inte avsedda som uppmaning till att bedriva handel med placeringsprodukter eller -tjänster.

Denna presentation eller del av den får inte kopieras eller överföras elektroniskt genom kopiering eller inspelning eller på annat sätt lagras utan ett skriftligt tillstånd av LokalTapiola. Denna publikation är endast avsedd för privat bruk. Alla rättigheter förbehålls. Om presentationen citeras ska LokalTapiola anges som källa.

Vänligen beakta att i allt placerande ingår en risk för placeringens värdeutveckling. LokalTapiola ansvarar inte för utvecklingen av värdet på placeringarna eller för en eventuell värdeminskning.

Observera att även om det i placeringsportföljerna finns samma placeringsobjekt som LokalTapiola använder, kan avkastningen på LokalTapiola Livbolags placeringsverksamhet inte direkt jämföras med avkastningen på placeringsportföljen du valt.

Faktabladerna i anslutning till försäkringar och placeringsobjekt finns på adressen www.lahitapiola.fi.

Tjänsteleverantörer:

Placeringsförsäkringen och Kapitaliseringsavtalet beviljas av:

LokalTapiola Ömsesidigt Livförsäkringsbolag

02010 LokalTapiola
FO-nummer 0201319-8
Hemort: Esbo

Kapitalförvaltare:

LokalTapiola Kapitalförvaltning Ab
02010 LOKALTAPIOLA
FO-nummer 1604393-7
Hemort: Esbo

Fastighetskapitalförvaltning:

LokalTapiola Fastighetskapitalförvaltning Ab
02010 LOKALTAPIOLA
FO-nummer 2074151-9
Hemort: Esbo

Kapitalplaceringar:

LokalTapiola Alternativa Investeringsfonder Ab
02010 LOKALTAPIOLA
FO-nummer: 1617205-0
Hemort: Esbo



Tack!

Harry Sjöberg
040 672 1761
harry.sjoberg@lahitapiola.fi

